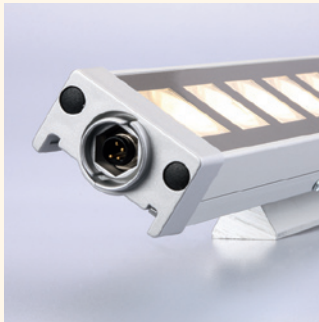


XOOLUX™ ZEUS IP54



2.630 K | 3.500 K | 5.700 K

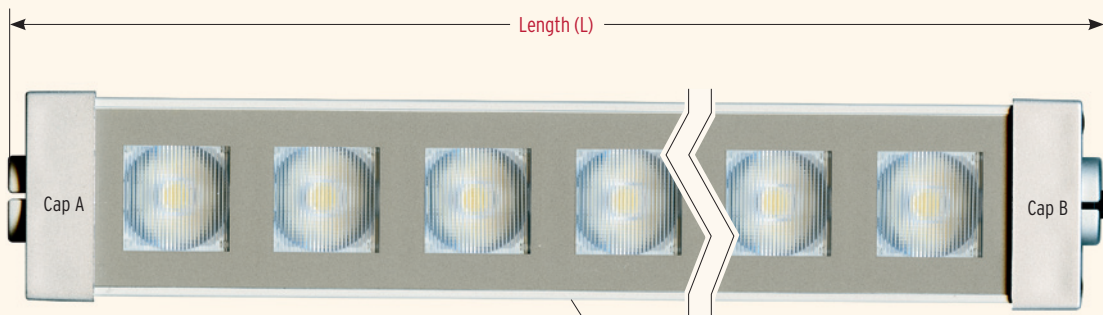
1 2 3 4 5 6 7

42 Watt/meter

2.500 lumen/meter

! 24 V Plug & Play

Ra/CRI > 85 - 92



IP Rating: IP54

Oberfläche Finish: Anodized Al-Silver

Tc-Punkt: Rückseite des Moduls Tc-point: Rearside of module

Elektrische & Optische Betriebsdaten Electrical & Optical Data

Abmessungen Dimensions	L x 40 mm x 23,4 mm
Leistung Power	42 W/meter
Spannung Voltage (V)	24 Volt (23 V _{min} , 25 V _{max})
Temperatur Temperature	t _{c min} = -25 °C, t _{c max} = +70 °C
Lagertemp. Storage temp.	t _{min} = -25 °C, t _{max} = +85 °C
Rückwärtsspannung Reverse Voltage (Vr)	-5 Volt
Außentemperatur Ambient temp.	t _{a min} > -25 °C, t _{a max} = 45 °C



Leuchtzeit
Warranty



LM 79 compliant
LM 79 compliant



LM 80 compliant
LM 80 compliant

* Nähere Erläuterungen zu Änderungen, Grenzwerten und Schwankungen im Herstellungsprozess siehe Seite 210.

* For more details regarding catalogue changes, min and max datasheet values and production tolerances see page 210.

Length	# of LED	Voltage* (VDC)	Current* (A)	Model and total luminous flux			
				ZEUS 827	ZEUS 835	ZEUS 857	ZEUS 935
205 mm (8")	6	24 V	0,3	336	360	408	336
542 mm (21")	18	24 V	0,9	1.080	1.080	1.224	1.008
900 mm (35")	30	24 V	1,5	1.680	1.800	2.040	1.680
1.060 mm (42")	36	24 V	1,8	2.016	2.160	2.448	2.016

Ausschreibungstext Specification Text

**XOOLUX™ ZEUS IP54**

24 V, dimmbare lineare LED Leuchte mit 36 LED/m zur optimalen Ausleuchtung von Gebäuden, Fassaden, Fenstern, Wänden, Vouten, usw. mit qualitativ hochwertigem und homogenen Licht. Nichia LED, 42 W/m und bis zu 2.500 lm/m. Ra > 85. Binning +/- 75 K, L70 von 50.000 h. Verfügbar in 6 Abstrahlwinkeln (6°, 12°, 14°, 30°, 60°, 12° x 48°). Montagefreundliches, durchkonfektionierbares und langlebiges Leuchtengehäuse mit geringem Querschnitt (23 mm x 40 mm) aus extrudiertem Aluminiumkörper (RAL 9006) mit aufgesetzten Polycarbonat Endkappen. Made in Germany.

XOOLUX™ ZEUS IP54

24 V, dimmable linear lighting fixture with 36 LED/m for high quality and homogeneous illumination of buildings, facades, windows, coves, etc. Nichia LED, 42 W/m and up to 2,500 lm/m. CRI > 85. Binning +/- 75 K, L70 of 50,000 hrs. Available in 6 beam angles (6°, 12°, 14°, 30°, 60°, 12° x 48°). Installation friendly, end to end or incremental placing without visible light scalloping between fixtures. Low profile (1" x 1 1/2") extruded aluminum housing (RAL 9006) with polycarbonate end caps. Made In Germany.

Bestellnummer Order Code

XOOLUX™ ZEUS W835/210-0-A**Color Rendering**

> 80	8
> 90 (only 3.500 K)	9

Color Temperatur

2.700 K	27
3.500 K	35
5.700 K	57

Length

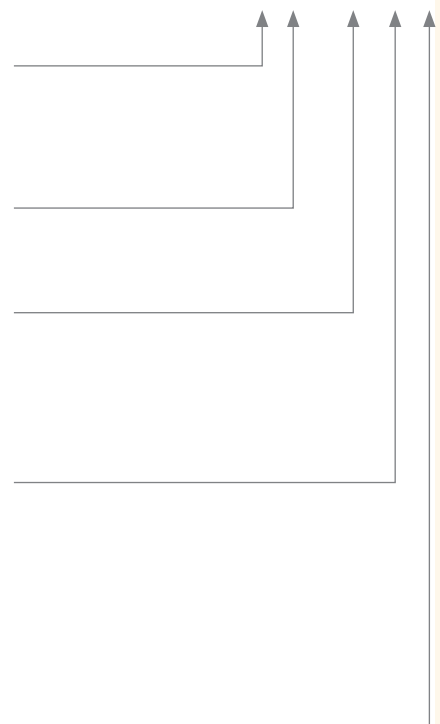
205 mm	210
542 mm	550
900 mm	900
1.060 mm	1050

Lens Options

Oval (12° x 48°)	0
Wide (60°)	W
Medium (30°)	M
Smooth Spot (14°)	SS
Diffuse (12°)	D
Real Spot (6°)	RS

End Cap-Options

Alone	A
Start	S
Connect	C
End	E



Zubehör Accessories



Schwenkprofil
Adjustable bracket



24V
DC Konverter
Power supply unit



DMX
DALI Steuerprotokoll
Power control system