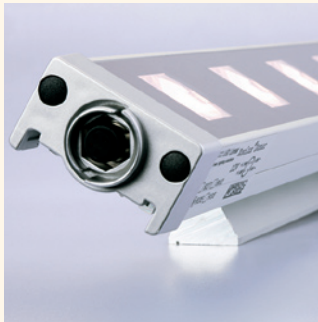


XOOLUX™ HERCULES IP54



2.630 K | 3.500 K | 5.700 K

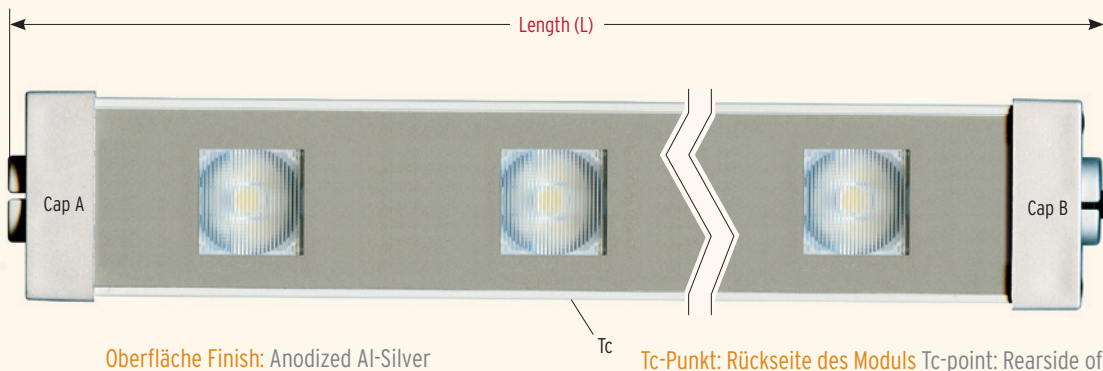
3 | 4 | 5 | 6 | 7

36 Watt/meter

2.000 lumen/meter

! 24 V Plug & Play

Ra/CRI > 85 - 92



IP Rating: IP54

Oberfläche Finish: Anodized Al-Silver

Tc-Punkt: Rückseite des Moduls Tc-point: Rearside of module

Elektrische & Optische Betriebsdaten Electrical & Optical Data

| | |
|--|--|
| Abmessungen Dimensions | L x 40 mm x 23,4 mm |
| Leistung Power | 36 W/meter |
| Spannung Voltage (V) | 24 Volt (23 V _{min} , 25 V _{max}) |
| Temperatur Temperature | t _{c min} = -25 °C, t _{c max} = +70 °C |
| Lagertemp. Storage temp. | t _{min} = -25 °C, t _{max} = +85 °C |
| Rückwärtsspannung Reverse Voltage (Vr) | -5 Volt |
| Außentemperatur Ambient temp. | t _{a min} > -25 °C, t _{a max} = 45 °C |



Leuchtzeit
Warranty



LM 79 compliant
LM 79 compliant



LM 80 compliant
LM 80 compliant

* Nähere Erläuterungen zu Änderungen, Grenzwerten und Schwankungen im Herstellungsprozess siehe Seite 210.

* For more details regarding catalogue changes, min and max datasheet values and production tolerances see page 210.

| Length | # of LED | Voltage* (VDC) | Current* (A) | Model and total luminous flux | | | |
|----------------|----------|----------------|--------------|-------------------------------|--------------|--------------|--------------|
| | | | | HERCULES 827 | HERCULES 835 | HERCULES 857 | HERCULES 935 |
| 205 mm (8") | 3 | 24 V | 0,25 | 276 | 300 | 324 | 276 |
| 542 mm (21") | 9 | 24 V | 0,75 | 828 | 900 | 972 | 828 |
| 900 mm (35") | 15 | 24 V | 1,25 | 1.380 | 1.500 | 1.620 | 1.380 |
| 1.060 mm (42") | 18 | 24 V | 1,5 | 1.656 | 1.800 | 1.944 | 1.656 |

Ausschreibungstext Specification Text

**X00LUX™ HERCULES IP54**

24 V, dimmbare lineare LED Leuchte mit 18 LED/m zur optimalen Ausleuchtung von Gebäuden, Fassaden, Fenstern, Wänden, Vouten, usw. mit qualitativ hochwertigem und homogenen Licht. Nichia LED, 36 W/m und bis zu 2.000 lm/m. Ra > 85. Binning +/- 75 K, L70 von 50.000 h. Verfügbar in 6 Abstrahlwinkeln (6°, 12°, 14°, 30°, 60°, 12° x 48°). Montagefreundliches, durchkonfektionierbares und langlebiges Leuchtengehäuse mit geringem Querschnitt (23 mm x 40 mm) aus extrudiertem Aluminiumkörper (RAL 9006) mit aufgesetzten Polycarbonat Endkappen. Made in Germany.

X00LUX™ HERCULES IP54

24 V, dimmable linear lighting fixture with 18 LED/m for high quality and homogeneous illumination of buildings, facades, windows, coves, etc. Nichia LED, 36 W/m and up to 2,000 lm/m. CRI > 85. Binning +/- 75 K, L70 of 50,000 hrs. Available in 6 beam angles (6°, 12°, 14°, 30°, 60°, 12° x 48°). Installation friendly, end to end or incremental placing without visible light scalloping between fixtures. Low profile (1" x 1 1/2") extruded aluminum housing (RAL 9006) with polycarbonate end caps. Made In Germany.

Bestellnummer Order Code

X00LUX™ HERCULES W835/210-0-A**Color Rendering**

| | |
|---------------------------|---|
| > 80 | 8 |
| > 90 (only 3.500 K) | 9 |

Color Temperatur

| | |
|---------------|----|
| 2.700 K | 27 |
| 3.500 K | 35 |
| 5.700 K | 57 |

Length

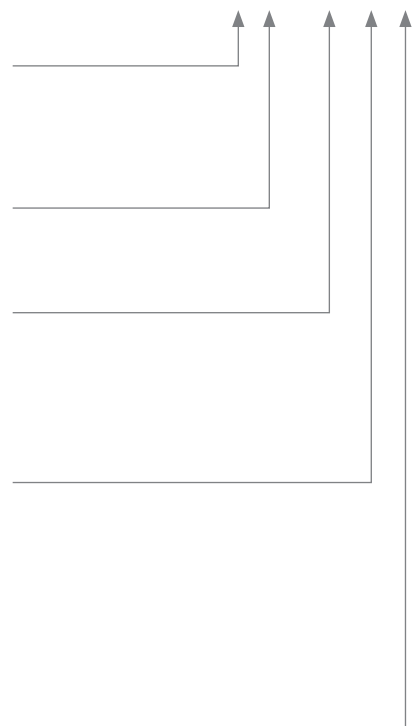
| | |
|----------------|------|
| 205 mm | 210 |
| 542 mm | 550 |
| 900 mm | 900 |
| 1.060 mm | 1050 |

Lens Options

| | |
|-------------------------|----|
| Oval (12° x 48°) | 0 |
| Wide (60°) | W |
| Medium (30°) | M |
| Smooth Spot (14°) | SS |
| Diffuse (12°) | D |
| Real Spot (6°) | RS |

End Cap-Options

| | |
|---------------|---|
| Alone | A |
| Start | S |
| Connect | C |
| End | E |



Zubehör Accessories



Schwenkprofil
Adjustable bracket



24V
DC
Konverter
Power supply unit



1...DMX
Remote
DALI
Steuerprotokoll
Power control system