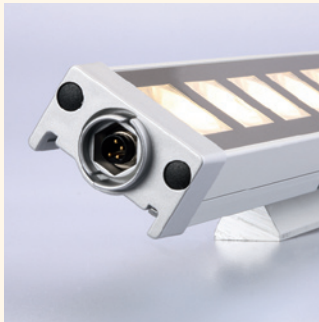


# XOOLUX™ APOLLO IP54



2.630 K | 3.500 K | 5.700 K

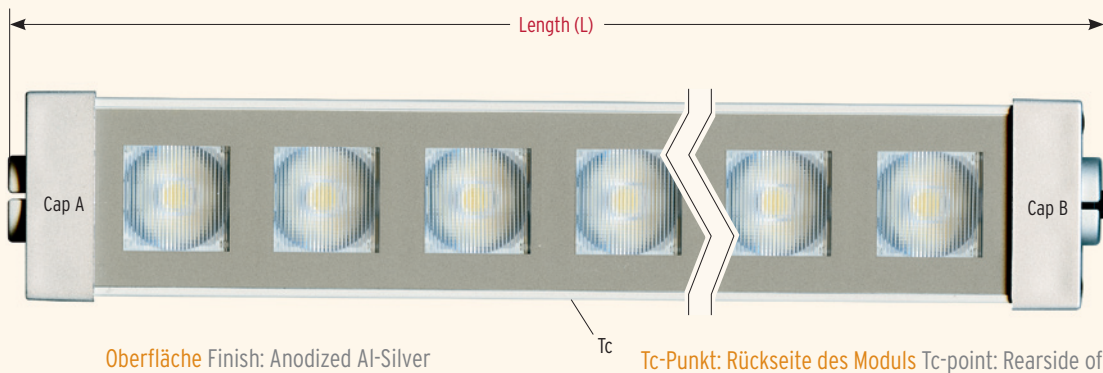
1 2 3 4 5 6 7

**21 Watt/meter**

**1.500 lumen/meter**

**! 24 V Plug & Play**

**Ra/CRI > 85 - 92**



IP Rating: IP54

Oberfläche Finish: Anodized Al-Silver

Tc-Punkt: Rückseite des Moduls Tc-point: Rearside of module

## Elektrische & Optische Betriebsdaten Electrical & Optical Data

Abmessungen Dimensions	L x 40 mm x 23,4 mm
Leistung Power	21 W/meter
Spannung Voltage (V)	24 Volt (23 V <sub>min</sub> , 25 V <sub>max</sub> )
Temperatur Temperature	tc <sub>min</sub> = -25 °C, tc <sub>max</sub> = +75 °C
Lagertemp. Storage temp.	t <sub>min</sub> = -25 °C, t <sub>max</sub> = +85 °C
Rückwärtsspannung Reverse Voltage (Vr)	-5 Volt
Außentemperatur Ambient temp.	ta <sub>min</sub> > -25 °C, ta <sub>max</sub> = 45 °C



Leuchzeit  
Warranty



LM 79 compliant  
LM 79 compliant



LM 80 compliant  
LM 80 compliant

\* Nähere Erläuterungen zu Änderungen, Grenzwerten und Schwankungen im Herstellungsprozess siehe Seite 210.

\* For more details regarding catalogue changes, min and max datasheet values and production tolerances see page 210.

Length	# of LED	Voltage* (VDC)	Current* (A)	Model and total luminous flux				
				APOLLO 827	APOLLO 830	APOLLO 835	APOLLO 857	APOLLO 935
205 mm (8")	6	24 V	0,3	192		216	264	192
542 mm (21")	18	24 V	0,9	576		648	792	576
900 mm (35")	30	24 V	1,5	960		1.080	1.320	960
1.060 mm (42")	36	24 V	1,8	1.152		1.296	1.584	1.152

## Ausschreibungstext Specification Text



### XOOLUX™ APOLLO IP54

24 V, dimmbare lineare LED Leuchte mit 36 LED/m zur optimalen Ausleuchtung von Gebäuden, Fassaden, Fenstern, Wänden, Vouten, usw. mit qualitativ hochwertigem und homogenen Licht. Nichia LED, 21 W/m und bis zu 1.500 lm/m. Ra > 85. Binning +/- 75 K, L70 von 50.000 h. Verfügbar in 6 Abstrahlwinkeln (6°, 12°, 14°, 30°, 60°, 12° x 48°). Montagefreundliches, durchkonfektionierbares und langlebiges Leuchtengehäuse mit geringem Querschnitt (23 mm x 40 mm) aus extrudiertem Aluminiumkörper (RAL 9006) mit aufgesetzten Polycarbonat Endkappen. Made in Germany.

### XOOLUX™ APOLLO IP54

24 V, dimmable linear lighting fixture with 36 LED/m for high quality and homogeneous illumination of buildings, facades, windows, coves, etc. Nichia LED, 21 W/m and up to 1,500 lm/m. CRI > 85. Binning +/- 75 K, L70 of 50,000 hrs. Available in 6 beam angles (6°, 12°, 14°, 30°, 60°, 12° x 48°). Installation friendly, end to end or incremental placing without visible light scalloping between fixtures. Low profile (1 x 1 1/2") extruded aluminum housing (RAL 9006) with polycarbonate end caps. Made In Germany.

## Bestellnummer Order Code

## XOOLUX™ APOLLO W835/210-0-A

### Color Rendering

> 80 .....	8
> 90 (only 3.500 K) .....	9

### Color Temperatur

2.700 K .....	27
3.000 K .....	30
3.500 K .....	35
5.700 K .....	57

### Length

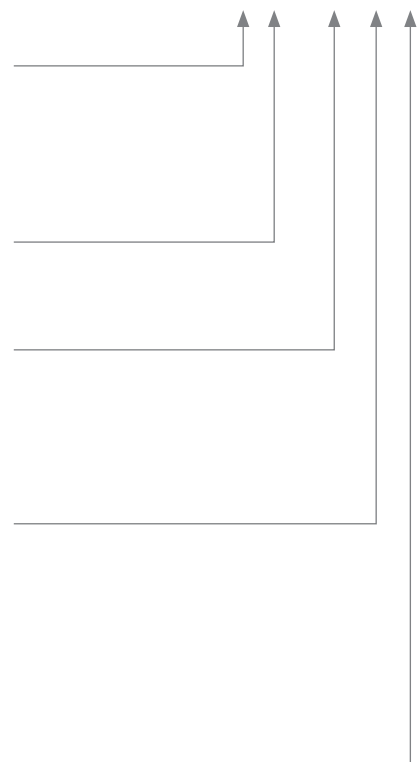
205 mm .....	210
542 mm .....	550
900 mm .....	900
1.060 mm .....	1050

### Lens Options

Oval (12° x 48°) .....	0
Wide (60°) .....	W
Medium (30°) .....	M
Smooth Spot (14°) .....	SS
Diffuse (12°) .....	D
Real Spot (6°) .....	RS

### End Cap-Options

Alone .....	A
Start .....	S
Connect .....	C
End .....	E



## Zubehör Accessories



Schwenkprofil  
Adjustable bracket



24V  
DC Konverter  
Power supply unit



DMX  
DALI Remote Steuerprotokoll  
Power control system