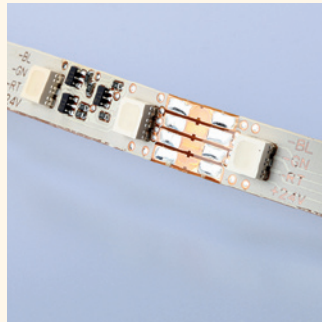


VarioLED Flex RGB S

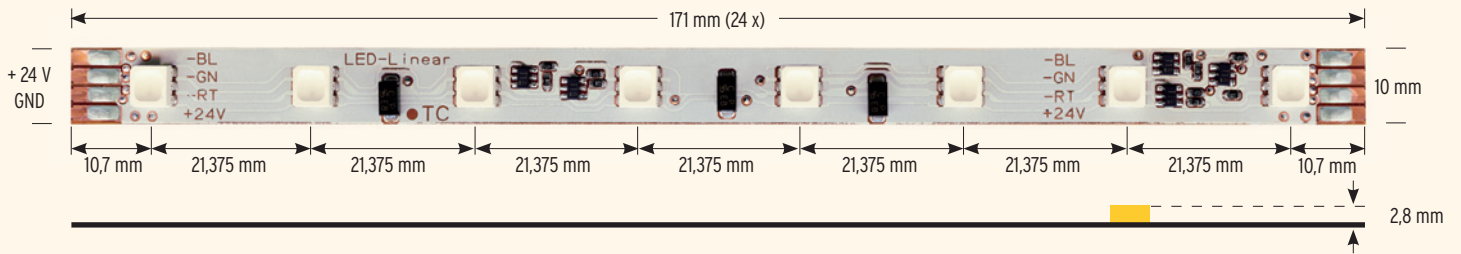


18 Watt/meter

350 lumen/meter

! White Binning

Aufbau & Maße Assembly & Measurement



Elektrische & Optische Betriebsdaten Electrical & Optical Data

Abmessungen Dimensions	4.104 mm x 10 mm x 2,8 mm
Teilungsmaß Step length	171 mm/8 LED per step
Leistung Power	72 W/17,5 Watt/meter
Effizienz Efficacy	bis zu/up to 20 lumen/Watt
Anzahl LED Number LED	192 LED, 21,4 mm LED pitch
Spannung Voltage (V)	24 Volt (23 V _{min} , 25 V _{max})
Strom Current	3 A/125 mA per step
Temperatur Temperature	t _{Cmin} = -25°C, t _{Cmax} = +50°C
Lagertemp. Storage temp.	t _{min} = -40°C, t _{max} = +85°C
Rückwärtsspannung Reverse Voltage (Vr)	-5 Volt
Außentemperatur Ambient temp.	t _a > -25°C, t _a < 45°C

VarioContour muss zur Wärmeableitung genutzt werden (siehe Seite 158 ff).

VarioContour must be used to act as a heatsink (page 158 ff).



VarioLED Flex RGB S	Art. #	Lumen (lm)	Color (λ _d)
Red (R)	10009-01	480	624
Green (G)		780	528
Blue (B)		240	528
		1.450	

* Nähere Erläuterungen zu Änderungen, Grenzwerten und Schwankungen im Herstellungsprozess siehe Seite 210.

* For more details regarding catalogue changes, min and max datasheet values and production tolerances see page 210.

Ausschreibungstext Specification Text



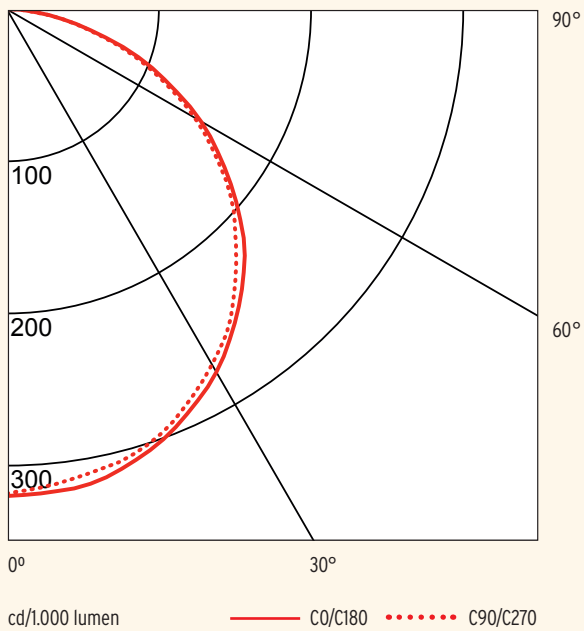
VarioLED Flex RGB S

24 V, flexibles LED Modulband für Architektur- und Innenausbau mit reflektierender weißer Oberfläche und selbstklebendem 3M Klebeband auf der Rückseite. Japanische RGB LED höchster Qualität. 120° Abstrahlwinkel. 18 W/m. Gebinnt nach Weißort. L70 von 30.000 h. Doppellagiges, flexibles Leiterplattenmaterial (FPC) mit extra Kupferschicht für herausragende Wärmeableitung (LED-Linear Tj Away™ Technology). Stromkonstanter ONBOARD für konstanten Lichtstrom und verlängerte Lebensdauer. Geschützt gegen elektrostatische Entladung +/- 2.000 V. Made in Germany.

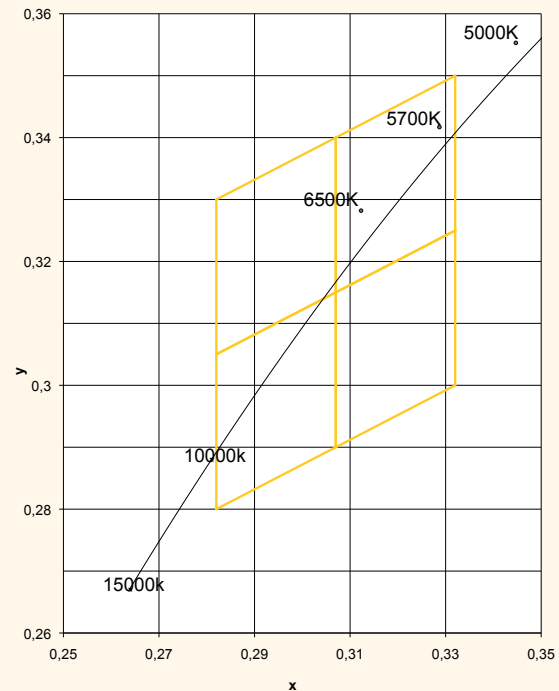
VarioLED Flex RGB S

24 V, interior surface mounted flexible LED strip with reflecting white surface and 3M self adhesive tape on rearside. High quality japanese RGB LED. 120° beam angle. 18 W/m. White color binning. L70 of 30,000 hrs. Double layer FPC with extra copper layer for advanced thermal management (LED-Linear Tj Away™ Technology). On board current control for constant light output and longer life time. Protected against electrostatic discharge +/- 2 kV. Made in Germany.

VarioLED Flex RGB S



Binning



Zubehör Accessories



Kontur 003
Contour 003



Kontur 005
Contour 005



24V
DC Konverter
Power supply unit



Steuerprotokoll
Power control system

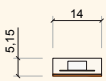
VarioLED Flex RGB S IP67



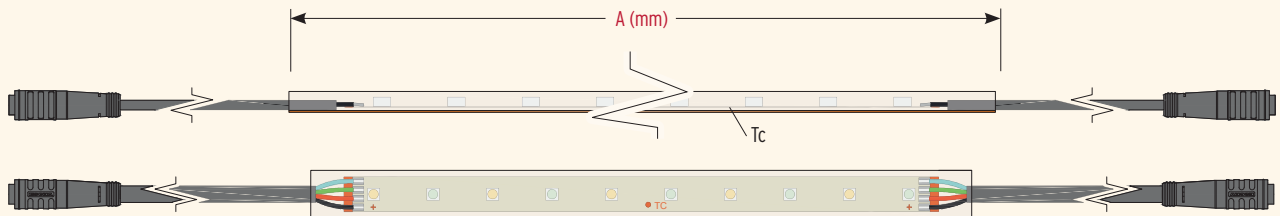
Wasser & UV geschützte flexible Linearleuchte in bis zu 10 m Länge im Polyurethanverguss mit 110 mm IP67 Steckverbinder an beiden Enden.

Fully flexible Water & UV resistant linear LED Luminair up to 10 m in polyurethan encapsulation with 110 mm IP67 plug in connectors on both ends.

Abmessungen & Längen Dimensions & Available Length



Tc-Punkt: Gesamte Rückseite des vergessenen LED Bands
Tc-point: Entire encapsulated flexboard rearside



$$A = N \times 171 + 19; N = 1 \dots 24$$

$$A_{\min} = 1 \times 171 + 19 = 190$$

$$A_{\max} = 24 \times 171 + 19 = 4.123$$



Bestellnummer Order Code: VarioLED Flex RGB S/A IP67

Elektrische & Optische Betriebsdaten Electrical & Optical Data

VarioLED Flex RGB S IP67	Lumen/meter (lm/m)	Color (λ_d)
Red (R)	82	624
Green (G)	130	528
Blue (B)	38	467
	250	

Es gelten die selben Daten wie für VarioLED Flex RGB S mit folgenden Ausnahmen: 30% Lichtverlust und Farbverschiebung im Vergleich zum nicht vergessenen LED Strip.

Nähere Erläuterung zu den technischen Daten des PU-Schutzes siehe Seite 24.

Same data as for VarioLED Flex RGB S apply, except: 30% light loss and color shift compared to non encapsulated LED strip.

For more details regarding the PU-protection please refer to page 24.

Bitte sprechen Sie uns an für kundenspezifische Anpassungen, wie z. B. Kabellängen und Stecker.

Please ask for custom specific adaptations like cable length and plugs.

Zubehör Accessories

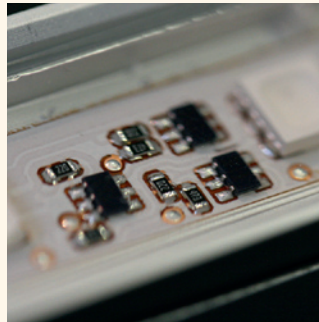


Konverter
Power supply unit



Steuerprotokoll
Power control system

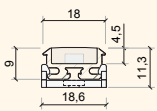
VarioLED RGB S IP67



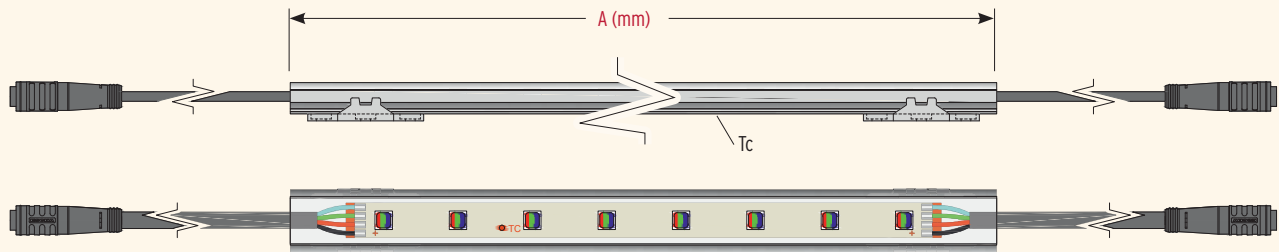
Wasser und UV-geschützte Linearleuchte im Aluminiumprofil in bis zu 2 m Länge im Polyurethanverguss mit 110 mm IP67 Steckverbinder an beiden Enden.

Up to 2 m length, water & UV resistant LED Luminair with polyurethan encapsulation in Al profile and 110 mm IP67 plug in connectors on both ends.

Abmessungen & Längen Dimensions & Available Length



Tc-Punkt: Gesamte Profilrückseite
Tc-point: Entire Al-profile rearside



$$A = N \times 171 + 19; N = 1 \dots 11$$

$$A_{min} = 1 \times 171 + 19 = 190$$

$$A_{max} = 11 \times 171 + 19 = 1900$$



Bestellnummer Order Code: VarioLED RGB S/A IP67

Elektrische & Optische Betriebsdaten Electrical & Optical Data

VarioLED RGB S IP67	Lumen/meter (lm/m)	Color (λ_d)
Red (R)	82	624
Green (G)	130	528
Blue (B)	38	467
	250	

Es gelten die selben Daten wie für VarioLED Flex RGB S mit folgenden Ausnahmen: 30% Lichtverlust und Farbverschiebung im Vergleich zum nicht vergossenen LED Strip.

Nähere Erläuterung zu den technischen Daten des PU-Schutzes siehe Seite 24.

Same data as for VarioLED Flex RGB S apply, except: 30% light loss and color shift compared to non encapsulated LED strip.

For more details regarding the PU-protection please refer to page 24.

Bitte sprechen Sie uns an für kundenspezifische Anpassungen, wie z. B. Kabellängen und Stecker.

Please ask for custom specific adaptations like cable length and plugs.

Zubehör Accessories



Cover 005
Cover 005



24V
DC
Konverter
Power supply unit



DMX
DALI
Steuerprotokoll
Power control system